

MT4苹果版指南

1. 如何下载手机版交易平台

1.1 您可以通过您的iPhone在App Store中搜索“MetaTrader4”，点击“安装”即可免费下载安装。



1.2你也可以通过条形码扫描下载



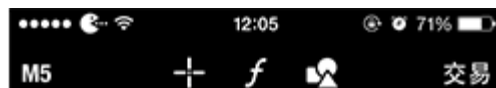
2.如何登陆手机版交易平台

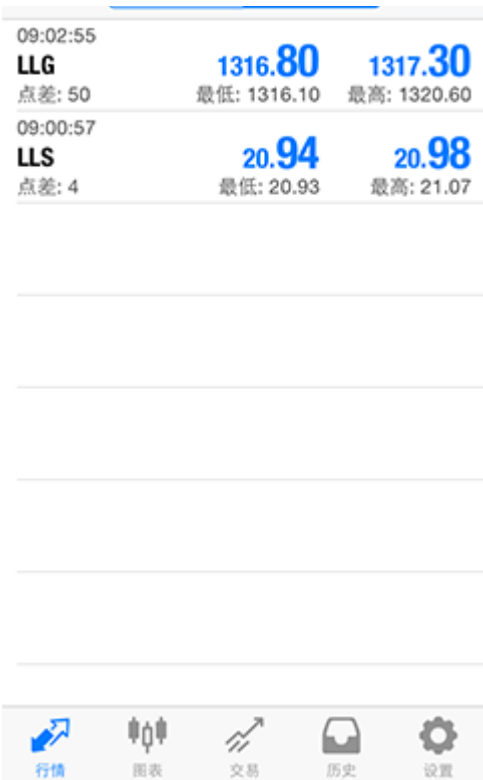
- ★ 点击手机桌面的MetaTrader4图标进入登录页面。
- ★ 使用现有账户登录 若您如果您已经拥有金裕黄金交易账户，点击“使用现有账户登录”，在新打开界面中的“输入公司名或服务器名”中填写“JinYu”，下拉列表将出现“JinYu-Demo”和“JinYu-Live”，请注意，“JinYu-Demo”用于模拟账户登录，“JinYu-Live”用于真实账户登录。选择其中一个之后，在新界面中输入您的账号和密码，点击“登录”即可登录交易平台。另外，开启“保存密码”后，再次登录时您无需填写账号和密码。注：登录MetaTrader4交易平台前，请确保您的手机可以正常连接到网络。



3.手机版交易平台栏目介绍

在MetaTrader4交易平台下方，您可以看到行情、图表、交易、历史和设置5个主要栏目。





中国移动 E 15:35

USD +

结余:	454.87
净值:	454.87
预付款:	0.00
可用预付款:	454.87
预付款比率(%)	0.00

订单

LLG, buy limit **1315.80**
 0.05 at 1310.00

14:19 59%

日 周 月份 自定义

Q 输入交易品种进行搜索

Balance	2014.06.26 08:23
Deposit	10 000.00
LLG, sell 0.05	2014.06.26 10:55
1317.20 → 1317.40	-1.00
LLG, buy 0.05	2014.06.26 10:57
1317.90 → 1317.30	-3.00
LLG, buy 2.30	2014.06.26 11:02
1318.00 → 1317.00	-230.00
LLG, sell 2.30	2014.06.26 11:04
1317.10 → 1317.50	-92.00
利润:	-326.00
信用:	0.00
入金:	10 000.00
出金:	0.00
结余:	9 674.00

14:23 58%

设置

账户	liao288 - JinYu-Demo	>
图表		>

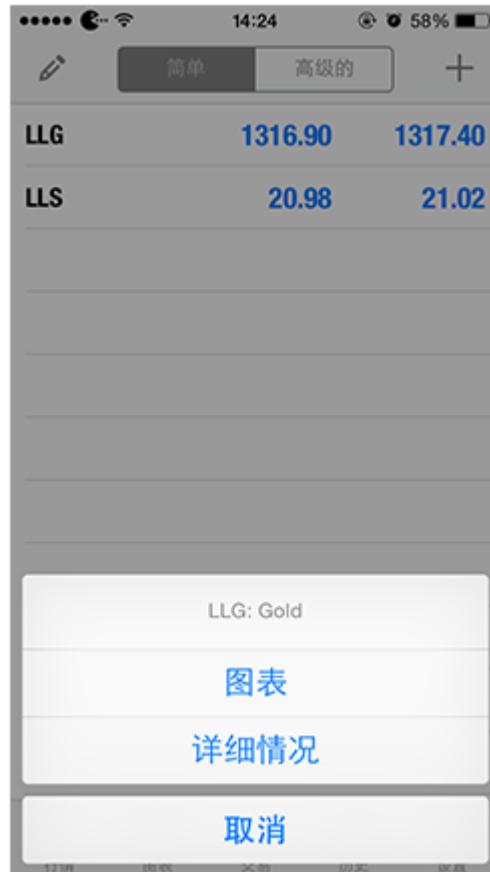
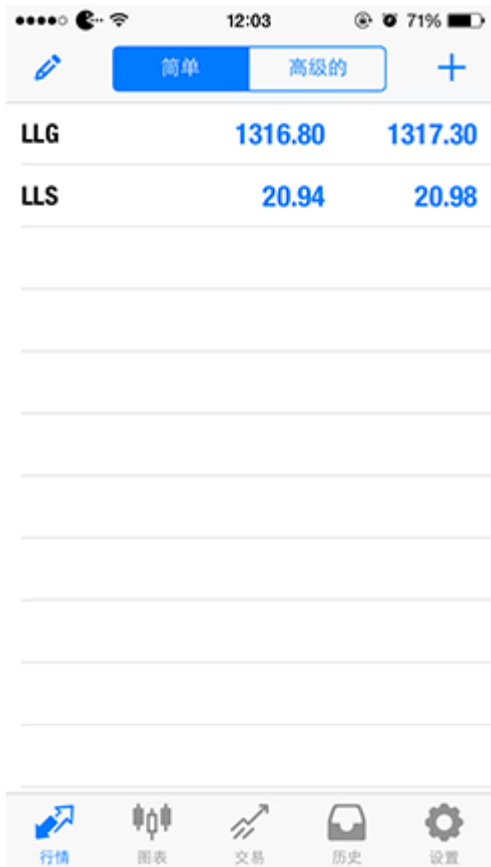
交易 busy



4.手机版交易平台功能和操作介绍

5.订单功能介绍

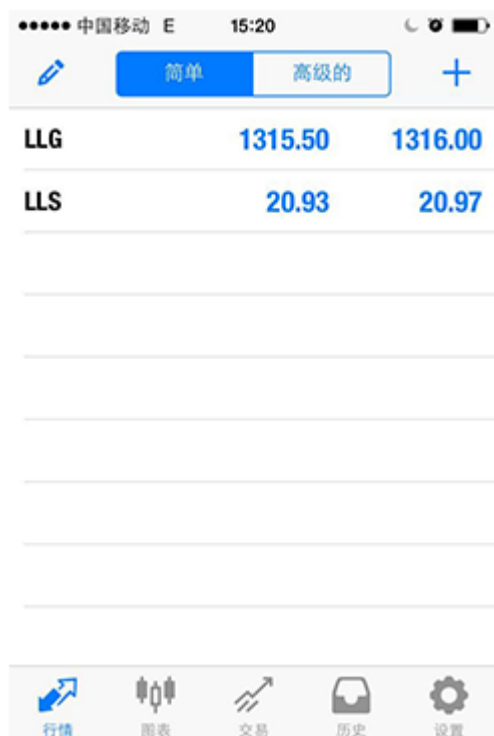
.如何看行情



.如何建仓下单

在“行情”或“图表”栏目中，点击您需要交易的产品“LLG”（伦敦金）或“LLS”（伦敦银），在弹出菜单中选择“交易”，然后在新界面“交易量”一栏

中输入您需要交易的手数，输入框两侧有箭头，双箭头代表减少和增加10手，单箭头代表减少和增加1手。下方两个滚劢菜单分别可选择产品类型和订单类型，选择完毕后点击“下一个”。在新界面中，您可以设置止损和获利价位以及允许的下单价位与报价之间的偏差，然后根据您的需要选择“sell”（卖出）或“buy”（买入），订单即可执行。完成下单后，点击“完成”，该笔订单将在“交易”中显示。注：仿真账户单笔最小可交易1手，单笔最大可交易20手；真实账户单笔最小可交易0.05手，单笔最大可交易20手。

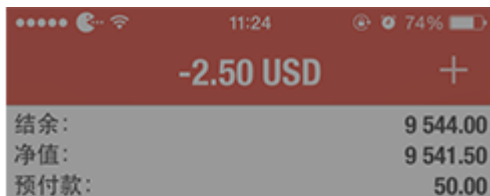
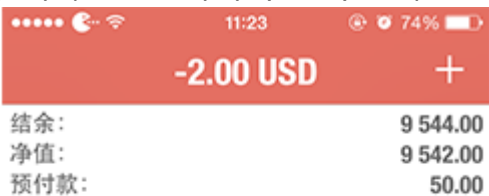


.如何挂单



如何修改挂单/下单

若需修改挂单，您可以在“交易”选项中，点击需要修改或删除的挂单，然后长按该挂单，点击弹出菜单中的“修改”，然后根据需修改建仓价格、止损价、获利价或挂单期限等，设置完成后点击“修改”，系统提示修改成功后点击“完成”即可；若需删除挂单，您可以在“交易”选项中，点击需要修改或删除的挂单，然后长按该挂单，在弹出菜单中点击“删除”即可。



可用预付款: 9 492.00
 预付款比率(%) 19 084.00

价位
LLG, buy 0.05
 1315.80 → 1315.40 **-2.00**

订单
LLG, buy limit
 1.00 at 1305.00 **1315.90**



可用预付款: 9 491.50
 预付款比率(%) 19 083.00

价位
LLG, buy 0.05
 1315.80 → 1315.30 **-2.50**

订单
LLG, buy limit 1315.90

订单: #281781 LLG, buy limit 1.00 at 1305.00

删除

修改

交易

图表

取消

11:24 74%

< 交易 LLG ▾

修改: #281781 buy limit 1.00

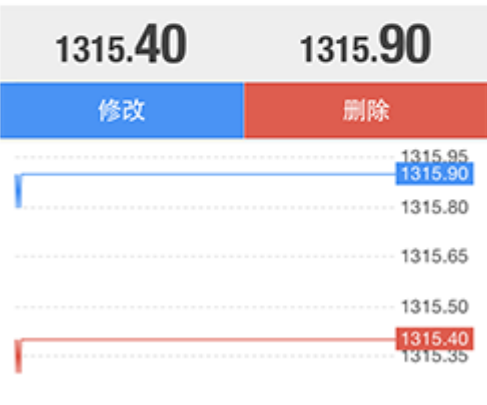
-0.5 -0.05 1.00 +0.05 +0.5

价格 - 1305.01 +

止损 - 没有设置 +

获利 - 没有设置 +

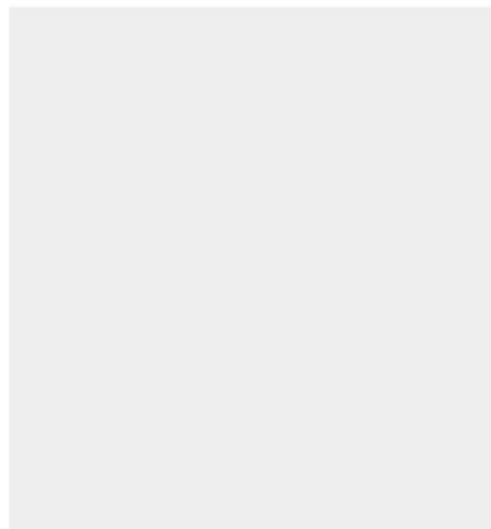
期限 没有设置



11:36 70%

< 交易 LLG ▾ 完成

#281781 buy limit 1.00
 LLG at 1305.00
 sl: 0.00 tp: 1316.00
 修改



11:22 74%

USD +

结余: 9 544.00
 净值: 9 544.00
 预付款: 0.00
 可用预付款: 9 544.00
 预付款比率(%) 0.00

订单
LLG, buy limit
 1.00 at 1305.00 **1315.80**

2014.06.26 12:31

11:23 74%

USD +

结余: 9 544.00
 净值: 9 544.00
 预付款: 0.00
 可用预付款: 9 544.00
 预付款比率(%) 0.00

订单
LLG, buy limit
 1.00 at 1305.00 **1315.80**

2014.06.26 12:31

订单: #281781 LLG, buy limit

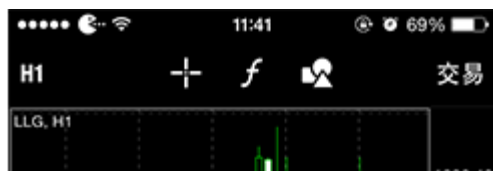


.如何止盈止损设置

止损止赢有利于锁定利润和控制风险。建立订单时，可以同时设置止损或止赢价，您也可以长按已建立订单，修改止损价和获利价。点击已建立的市价单，在弹出菜单中选择“修改”，新页面中根据需要设置止损价和获利价位，设置成功后点击“修改”，系统提示设置成功后点击“完成”即可。注：伦敦金止损止赢价位必须距离现价至少300点，即3美元；伦敦银止损止赢价位必须距离现价至少20点，即0.2美元。



6.图表和其他功能设置





主窗口

要添加指标，轻击窗口标题

指标窗口1

Relative Strength Index >

若要调整大小和移动指标子窗口，长击图表

